

INNOVATION AND TECHNOLOGY FOR SURGICAL ACTIVITY

nuova **BN**

TAVOLO OPERATORIO
RADIOCHIRURGICO ELETTROMECCANICO
*RADIOSURGICAL ELECTROMECHANICAL
OPERATING TABLE*

*MOD.: EM 2010 SEMIAUTOMATICO /
SEMIAUTOMATIC*



DATI TECNICI TECHNICAL DATA

SALITA / DISCESA UP / DOWN	◆
TRENDEL. / ANTITRENDEL. TRENDEL. / REVERSE TRENDEL.	◆
LATERALE LATERAL TILT	◆
SEZIONE SCHIENA BACK SECTION	●
SEZIONE TORACE THORAX SECTION	●
SEZIONE GAMBE LEG SECTION	■
SEZIONE TESTA HEAD SECTION	■
TRASLAZIONE LONGITUDINAL TRANSLATION	■
BLOCCO / SBLOCCO TAVOLO TABLE LOCK / UNLOCK	■
RECUPERO MOVIMENTI IN EMERGENZA MOVEMENTS RECOVERING IN EMERGENCY CASE	●

- ◆ = Elettromeccanico / *Electromechanical*
- = Manuale / *Manual*
- = Manovella / *Crank system*

PESO WEIGHT	~200 [KG]
LUNGHEZZA LENGTH	2000 [MM]
LARGHEZZA WIDTH	500 [MM]
SPESSORE CUSCINI PADS THICKNESS	50 [MM]
CAPACITÀ DI CARICO LOAD CAPACITY	250 [KG]

MOVIMENTAZIONE POSITIONING

	EM 2010 / 5	EM 2010 / 6
ALTEZZA MAX MAX HEIGHT	1020 [MM]	1020 [MM]
ALTEZZA MIN MIN HEIGHT	720 [MM]	720 [MM]
VARIAZIONE D'ALTEZZA HEIGHT ADJUSTMENT	300 [MM]	300 [MM]
TRENDELEBURG	25°	25°
ANTITRENDELEBURG REVERSE TRENDELEBURG	25°	25°
LATERALE DESTRO/SINISTRO LATERAL TILT RIGHT/LEFT	20° / 20°	20° / 20°
SEZIONE SCHIENA BACK SECTION	+80° / -40°	+80° / -40°
SEZIONE GAMBE LEG SECTION	+20° / -90°	+20° / -90°
DIVARICAZIONE GAMBE LEG SPREAD	0°/180°	0°/180°
SEZIONE TESTA HEAD SECTION	-90° / +40°	-90° / +40°
SEZIONE TORACE THORAX SECTION	X	170 [MM]
TRASLAZIONE LONG. TRANSLATION	300 [MM]	300 [MM]

nuova BN

Le caratteristiche dei prodotti presentati sono indicative, Nuova BN si riserva il diritto di apportare modifiche tecniche, qualora lo ritenga opportuno, anche senza preavviso.

The technical characteristics here presented are approximate, Nuova BN reserves the right to make technical changes if necessary without notice.

Il tavolo operatorio serie 2010 Semiautomatico è stato ideato, progettato e realizzato con l'intento di coniugare funzionalità chirurgica e massima semplicità per il personale di sala. Le sue caratteristiche lo rendono idoneo a soddisfare qualsiasi specialità chirurgica. La dotazione di base comprende:

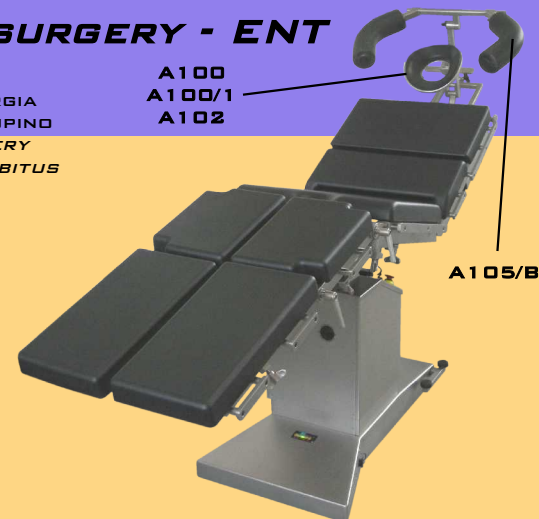
- Struttura interamente in acciaio inossidabile con trattamento antiriflesso;
- Base della colonna a scelta fra 3 modelli;
- Movimenti elettromeccanici della colonna e manuali del piano operatorio;
- Poggiatesta e gambali facilmente removibili;
- Telecomando di controllo del dispositivo;
- Caricabatterie / alimentatore in bassa tensione;
- Manovella per il recupero dei movimenti in caso d'emergenza;
- Porta lastre sotto schienale e sedile;
- Cursori 25x10 lungo tutta la lunghezza del piano;
- Materassini antidecubito ed antistatici;
- Possibilità di installare tutta la gamma di accessori disponibili a catalogo per l'utilizzo del tavolo in tutte le discipline chirurgiche;

The operating tables Series 2010 Semiautomatic were created, designed and manufactured with a view to surgical functionality, practicality and easily maintenance. Thanks to its characteristics, all kind of surgical needs can be satisfied. Basic outfit:

- Frame fully in stainless steel, reflection proof treatment;
- Column bases, available in three different models;
- Electromechanical movements of column and manual movements for surgical table top;
- Head- and footrests easily removable
- Remote control;
- Batteries charger at low voltage;
- Emergency manual moving crank;
- X-rays support under back and seat section;
- Accessories holder 25x10 full table top length on both sides;
- Mattresses, decubitus free and antistatic;
- Equipment of the table with the whole available accessories range for the different surgical needs;

NEUROCHIRURGIA - ORL NEUROSURGERY - ENT

NEUROCHIRURGIA
IN DECUBITO SUPINO
NEUROSURGERY
IN SUPINE DECUBITUS

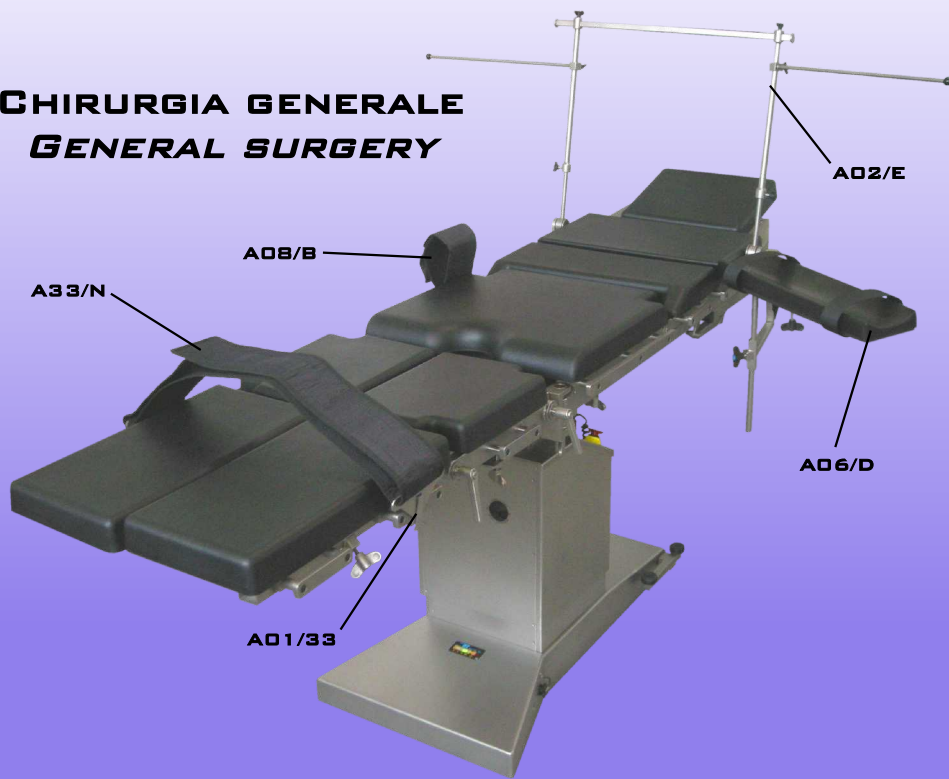


GINECOLOGIA - UROLOGIA GYNAECOLOGY - UROLOGY

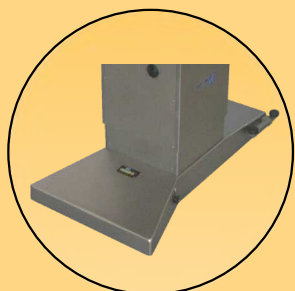


GINECOLOGIA - PROCTOLOGIA
IN POSIZIONE LITOTOMICA
GYNAECOLOGY - PROCTOLOGY
IN LITHOTOMY POSITION

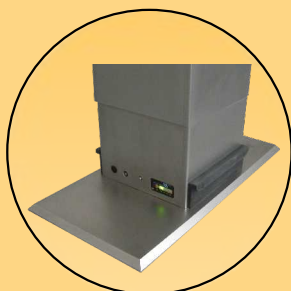
CHIRURGIA GENERALE
GENERAL SURGERY



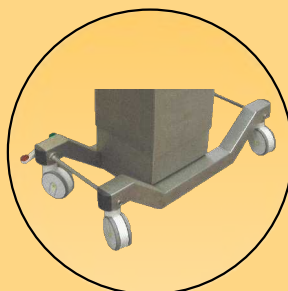
FINO A TRE BASAMENTI DISPONIBILI
THREE AVAILABLE BASES



SAGOMATO
SHAPED



PIATTO
ULTRA SLIM



GRANDI RUOTE
BIG WHEELS

COMPOSIZIONI DEL PIANO DISPONIBILI
AVAILABLE TABLE TOP



EM 2010/8 - Piano a 8 sezioni / *Table top at 8 sections*



EM 2010/7 - Piano a 7 sezioni / *Table top at 7 sections*



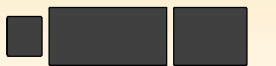
EM 2010/6 - Piano a 6 sezioni / *Table top at 6 sections*



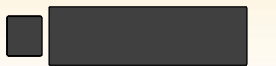
EM 2010/5 - Piano a 5 sezioni / *Table top at 5 sections*



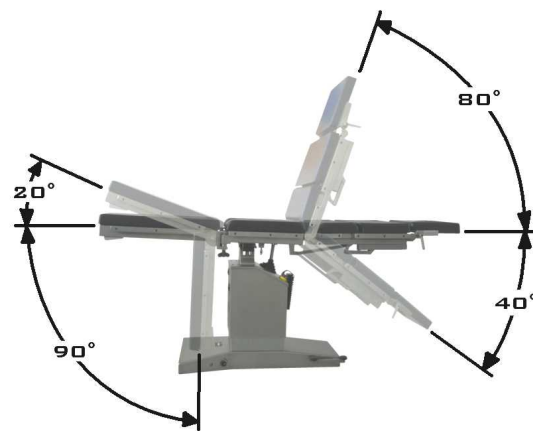
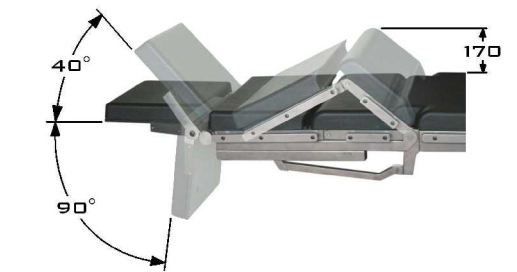
EM 2010/4 - Piano a 4 sezioni / *Table top at 4 sections*



EM 2010/3 - Piano a 3 sezioni / *Table top at 3 sections*



EM 2010/2 - Piano a 2 sezioni / *Table top at 2 sections*



La **Nuova BN** è specializzata nella progettazione e costruzione di tavoli operatori radiochirurgici e di una vasta gamma di accessori a corredo in grado di soddisfare esigenze chirurgiche sia di base che specialistiche. Inoltre produce gruppi ortopedici, carrelli per gessature, letti per il parto e la chirurgia del parto, barelle per l'endoscopia, tavoli operatori per la Marina Militare e per gli ospedali da campo. La linea di prodotti è stata studiata combinando parti d'acciaio inossidabile, parti in alluminio, con parti in fibra di carbonio e laminato ad alta pressione, materiali in grado di garantire le indispensabili esigenze pratiche di robustezza, funzionalità, radiotrasparenza, facilità nella procedure di pulizia, e soprattutto di sicurezza. **Nuova BN** ha saputo migliorare continuamente la tecnologia, l'elettronica e la funzionalità meccanica dei suoi prodotti, seguendo la continua evoluzione della ricerca e dell'innovazione, applicandola ai suoi dispositivi medico-scientifici, grazie anche alla costante collaborazione e al dialogo dei suoi progettisti con medici, chirurghi qualificati e tecnicamente molto esperti. Grazie alla preparazione dei suoi collaboratori l'azienda è così in grado di soddisfare qualsiasi tipo di esigenza e di specialità chirurgica nonché di adeguare i suoi prodotti alle esigenze specifiche dei suoi clienti. La **Nuova BN** è inoltre in grado di svolgere assistenza tecnica qualificata su dispositivi elettromedicali in genere. Grazie alla struttura e alle attrezzature di cui dispone, è oggi in grado di riprodurre ricambi e particolari meccanici di qualsiasi genere.

Nuova BN is specialized in planning and manufacturing of surgical operating tables together with a large range of accessories to outfit, able to satisfy every basic and specialized surgical needs. We produces besides orthopaedic devices, plaster trolley, delivery and surgery of birth tables, endoscopic stretchers, operating tables for Navy and emergencies Hospitals. The product line has been studied combining parts of stainless steel, parts of aluminium, parts of carbon's fiber and parts of high pressure laminates, materials which are able to guarantee the indispensable and practical needs of sturdiness, functionality, radiolucent, easy cleaning and especially of safety. **Nuova BN** has been able to constantly improve technology, electronics and mechanical functionality of its products following the continuous evolution of research and innovation using it on its medical-scientific devices, working closely with highly qualified surgeons. Thanks to the advanced experience of its collaborators, the company is able to satisfy every kind of needs of surgical activity and, more than this, to properly adjust its products to customers needs. High qualified technical support on all products manufactured by Nuova BN and also on all electrosurgical devices. Thanks to its structure and equipment, **Nuova Bn** is able to manufacture and reproduce all spare parts and mechanical details without any problem.



Ministero della Salute

Dispositivo Registrato al Repertorio DM del S.S.N.

nuova BN

Nuova BN s.r.l.

Vinovo (TO) 10048 ITALY

tel.: +39 (0) 119654446 - Telefax.: +39 (0) 119654289

Sede operativa: Via Nessa 19/21 Vinovo (TO)

info@nuovabn.it - www.nuovabn.it

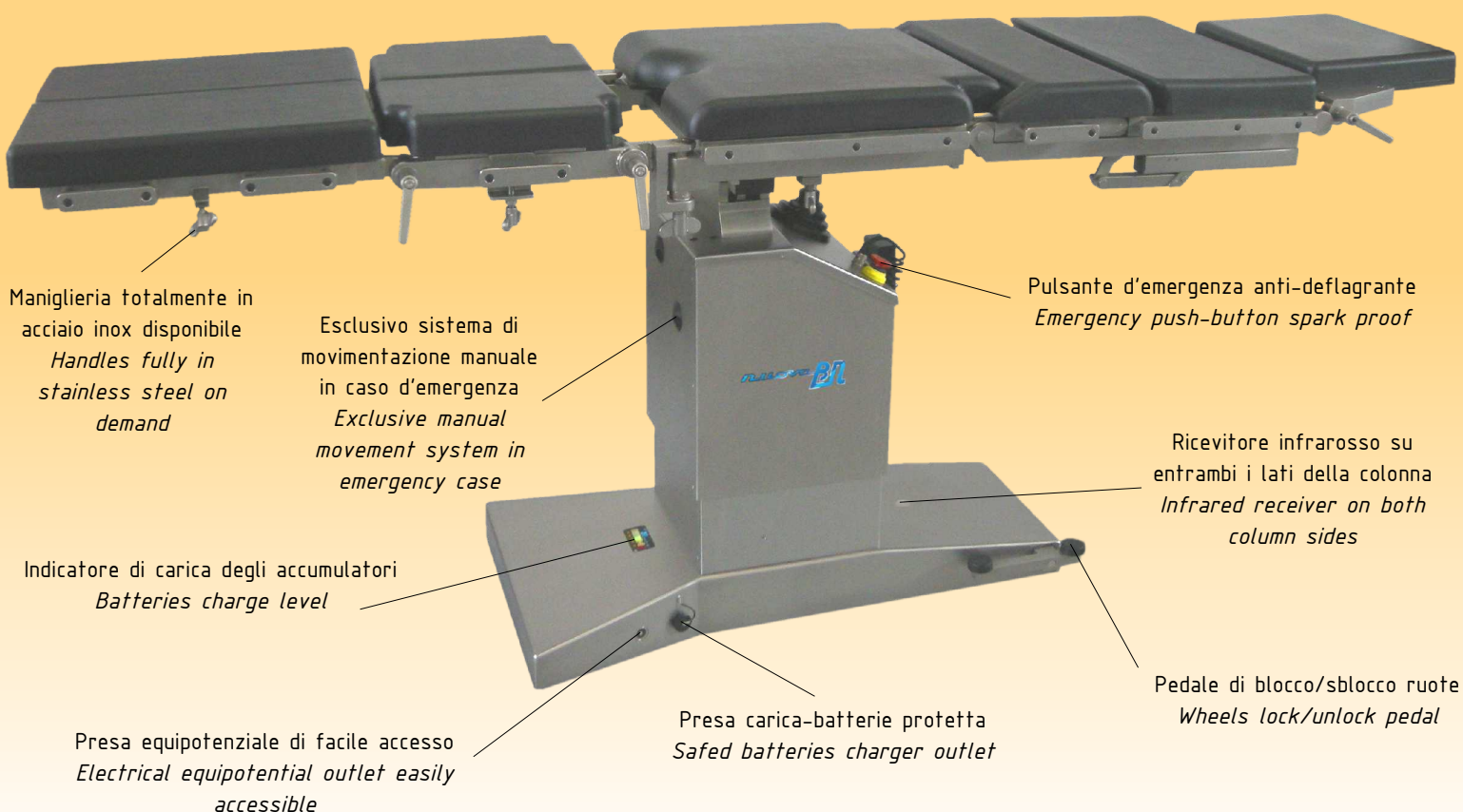


REG. N. 3515-A
UNI EN ISO 9001:2008
REG. N. 3515-M
UNI EN ISO 13485:2004



Tecnologia, funzionalità, precisione, stabilità, sicurezza e risparmio: linee guida della serie EM 2010. Nata dalla trentennale esperienza della Nuova BN, la serie EM 2010 assicura un'ampia possibilità di scelta tra una vasta gamma di tavoli operatori ottimamente utilizzabili sia nella chirurgia tradizionale che specialistica. La struttura dei tavoli (completamente in acciaio inox) ed un design innovativo li pongono ai primi livelli della loro categoria.

Technology, functionality, precision, stability and economy are the main characteristics of the EM 2010 series. Born from the thirty year experience of the Nuova BN, the series EM 2010 gives to the users a large opportunity of choice in a big range of operating tables that can be used in traditional and specific surgery. The operating table's structure (completely in stainless steel) together with an innovative design put the tables at high level in their class.



Maniglia totalmente in acciaio inox disponibile
Handles fully in stainless steel on demand

Esclusivo sistema di movimentazione manuale in caso d'emergenza
Exclusive manual movement system in emergency case

Pulsante d'emergenza anti-deflagrante
Emergency push-button spark proof

Ricevitore infrarosso su entrambi i lati della colonna
Infrared receiver on both column sides

Indicatore di carica degli accumulatori
Batteries charge level

Pedale di blocco/sblocco ruote
Wheels lock/unlock pedal

Presca equipotenziale di facile accesso
Electrical equipotential outlet easily accessible

Presca carica-batterie protetta
Safed batteries charger outlet

Indicatore a led di carica / ricarica degli accumulatori
Led batteries level / recharge indicator



Telecomandi disponibili:
Available remote controls:

EM TU - a cavo
EM TU - cable control



EM CB - Alimentatore e trasformatore di corrente,
svolge la doppia funzione di ricarica degli
accumulatori e di alimentatore in bassa tensione

*EM CB - Batteries charger and power transformer,
it allows to perform double functions of batteries
charger and feeder in low tension*



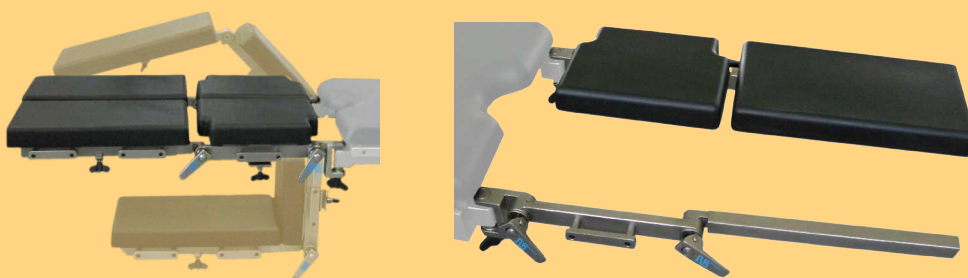
EM TF - a raggi infrarossi
EM TF - infrared control



EM TP - pedaliera
EM TF - foot switch control



A 78 Gambale spezzato divaricabile *Spreadable leg in four sections*



Gambale in quattro sezioni (due dx superiore/inferiore e due sx superiore/inferiore) indipendenti tra loro e in grado di effettuare le seguenti movimentazioni:

- Divaricazione dei due settori (dx/sx), su ingranaggio dentato, di 0° / 90°;
- Inclinazione delle due sezioni (sul medesimo meccanismo) di +90° / -90°;
- Rimozione dei pianetti d'appoggio superiori ed inferiori con la possibilità di inserire ulteriore accessoristica ortopedica;

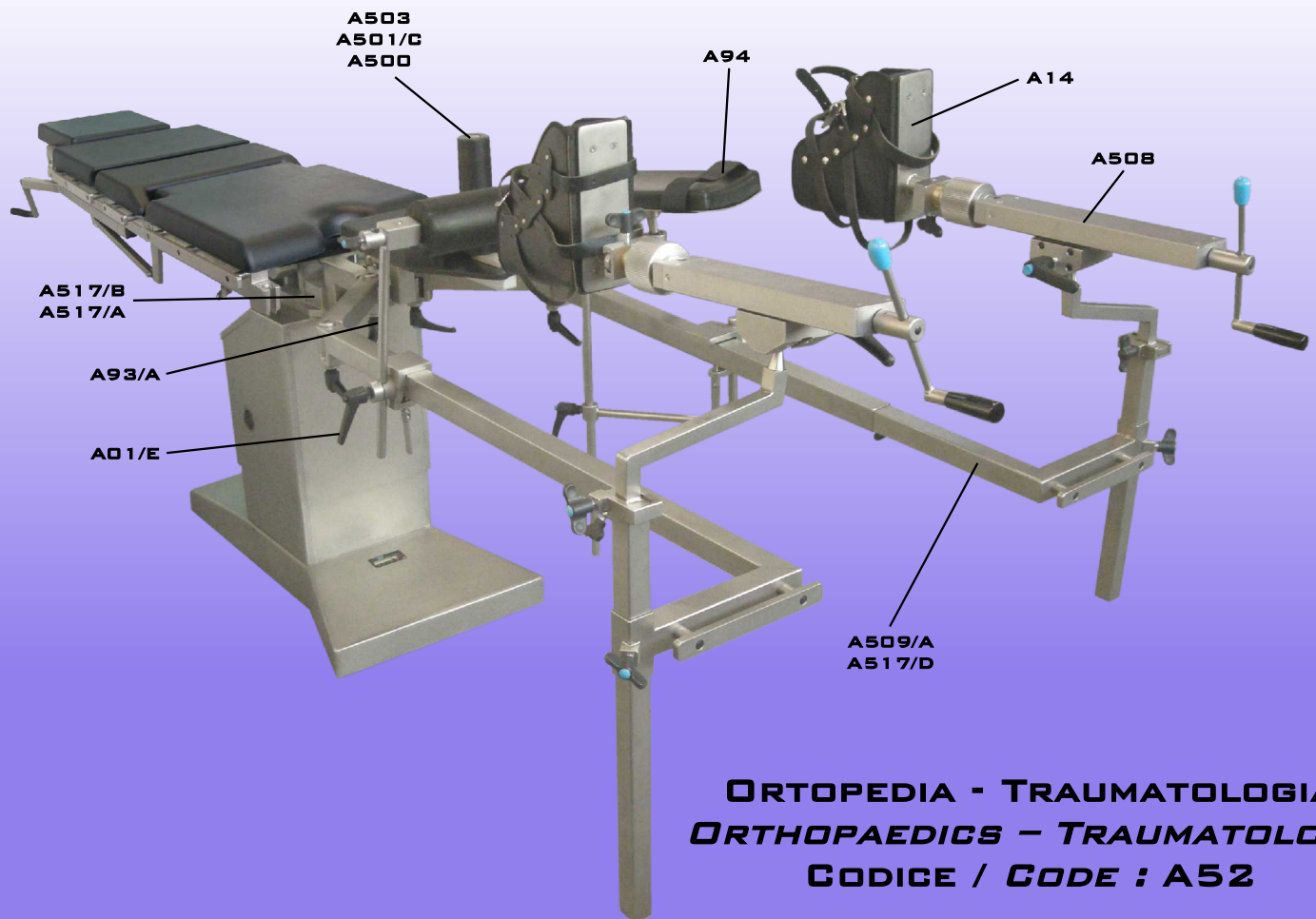
I gambali sono inoltre estraibili e corredati in ogni sezione di materassini antistatici.

Leg section divided in four sections (two upper /lower right and two upper/lower left) independently of each other , movable as following:

- *Retraction of both sections (right/left) on toothed gear, of 0° / 90°;*
- *Tilting of both sections (on the same mechanism) of +90° / -90°;*
- *Removal of upper and lower support plates for connection of other orthopedic accessories;*

Removable legs, each section equipped with antistatic mattresses.

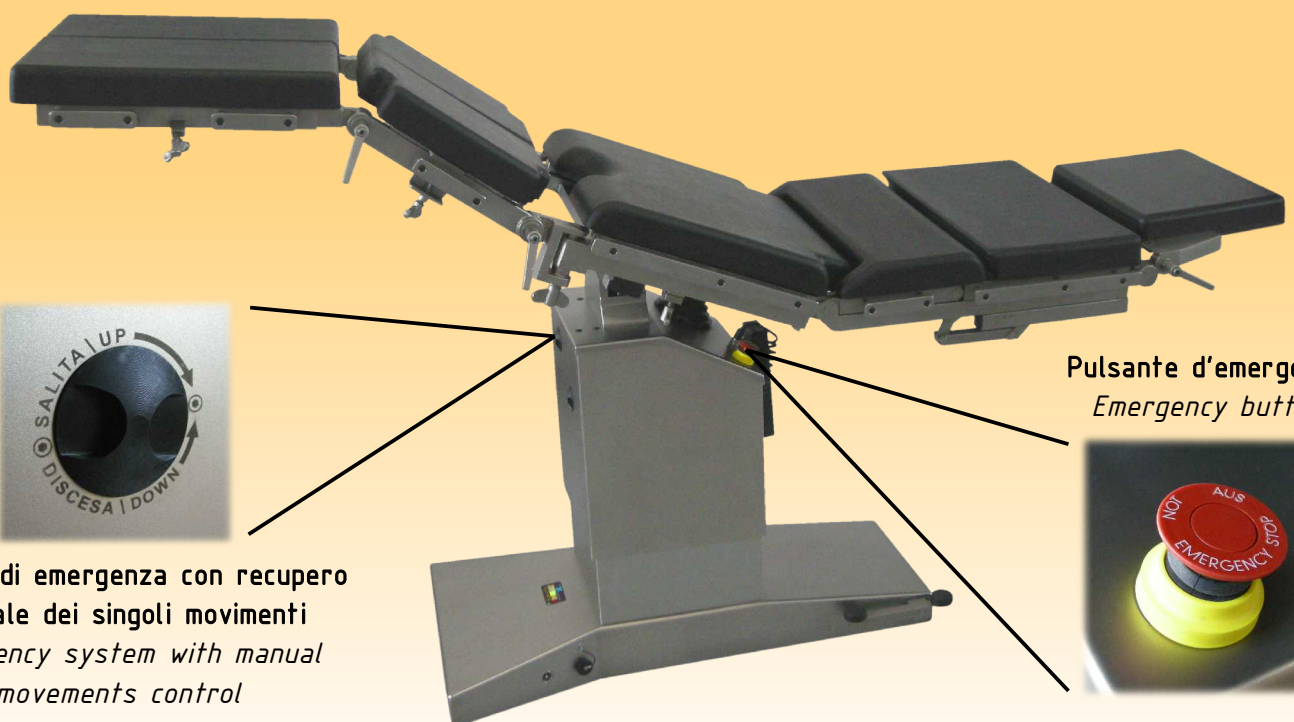
OPTIONAL



ORTOPEDIA - TRAUMATOLOGIA
ORTHOPAEDICS - TRAUMATOLOGY
CODICE / CODE : A52

Gruppo trazioni da innestare ai piani operatori a gestione elettromeccanica. Le barre di supporto sono a doppio snodo articolate alla partenza ed alla mezzeria. Soddisfano i posizionamenti idonei alla trazione degli arti inferiori e superiori. La struttura in acciaio inox garantisce solidità e un utilizzo ottimale dell'intensificatore di brillantezza.

Traction group for connection to electromechanical operating table. Double articulated joint bars on starting and middle point. Meets the suitablest positioning for lower and upper limbs. The framework, fully in stainless steel, warrants strength and the best use of C-arm.



Pulsante d'emergenza
Emergency button

Sistema di emergenza con recupero manuale dei singoli movimenti
Emergency system with manual movements control





**CHIRURGIA DELLA SPALLA
SHOULDER SURGERY
CODICE / CODE : A514**

Schienale articolato per interventi in ortopedia, traumatologia e chirurgia della colonna vertebrale e delle spalle, composto da sezione inferiore 480 x 320 mm removibile e regolabile mediante manovella, completo di cuscino autoclavabile e schienale superiore intercambiabile diviso in due sezioni destro/sinistro 220 x 240 mm anch'esse complete di cuscino autoclavabile.

Articulated backrest for orthopedical, traumatological, spinal column and shoulder surgery, composed of low section 480 x 320 mm removable and adjustable by crank, equipped with in autoclave cleanable mattresses, and upper interchangeable backrest, divided in 2 sections right/left 220x240 mm, also equipped with mattresses.