

INNOVATION AND TECHNOLOGY FOR SURGICAL ACTIVITY

nuova **BN**

*BARELLA
ENDOSCOPICA
MECCANICA ED
ELETTROMECCANICA
ELECTROMECHANICAL
AND MECHANICAL
RADIOSURGICAL
ENDOSCOPIC TABLE*

MOD.:
BN ETP
BN ETP EL-CS



DATI TECNICI BN ETP

BN ETP TECHNICAL DATA

SALITA / DISCESA UP / DOWN	X
TRENDEL. / ANTITRENDEL. TRENDEL. / REVERSE TRENDEL.	■
SEZIONE SCHIENA BACK SECTION	■
BLOCCO / SBLOCCO TAVOLO TABLE LOCK / UNLOCK	●

DATI TECNICI BN ETP EL-CS

BN ETP EL-CS TECHNICAL DATA

SALITA / DISCESA UP / DOWN	★
TRENDEL. / ANTITRENDEL. TRENDEL. / REVERSE TRENDEL.	★
SEZIONE SCHIENA BACK SECTION	■
BLOCCO / SBLOCCO TAVOLO TABLE LOCK / UNLOCK	●

X	= Idraulico / Hydraulic
●	= Meccanico / Mechanical
■	= Molla a gas / Gas spring
★	= Elettromeccanico / Electromechanical

PESO WEIGHT	~160 [KG]
LUNGHEZZA LENGTH	1970 [MM]
LARGHEZZA WIDTH	570 / 650 [MM]
SPESSORE CUSCINI PADS THICKNESS	30* / 80 [MM]
CAPACITÀ DI CARICO LOAD CAPACITY	160 [KG] **

* Nella versione con piano largo 570 [mm]
Version of 570 [mm] top's width

** La capacità può essere superiore se viene inserita l'asta di sicurezza
Security rod increase the support capacity

MOVIMENTAZIONE

POSITIONING

ALTEZZA MAX MAX HEIGHT	930 [MM]
ALTEZZA MIN MIN HEIGHT	630 [MM]
VARIAZIONE D'ALTEZZA HEIGHT ADJUSTMENT	300 [MM]
TRENDELENBURG	20°
ANTITRENDELENBURG REVERSE TRENDELENBURG	20°
SEZIONE SCHIENA BACK SECTION	0° / +70°
★ SEZIONE GAMBE LEG SECTION	+90° / -90°

★ = Opzionale / Optional

nuova BN

Le caratteristiche dei prodotti presentati sono indicative, Nuova BN si riserva il diritto di apportare modifiche tecniche, qualora lo ritenga opportuno, anche senza preavviso.

The technical characteristics here presented are approximate, Nuova BN reserves the right to make technical changes if necessary without notice.

Il lettino per esami ed interventi in endoscopia digestiva, utile ausilio per il trasporto del paziente, è stato concepito col fine di soddisfare tutte le esigenze inerenti alla movimentazione / trasporto del paziente, in particolar modo per procedure diagnostiche e terapeutiche quali l'endoscopia, l'urologia e la radiologia.

E' disponibile in due modelli: **BN ETP** (versione meccanica) e **BN ETP EL-CS** (versione elettromeccanica con colonna a lato).

La sua dotazione di base comprende:

- Struttura interamente in acciaio inossidabile;
- Piano suddiviso in 2 sezioni;
- Base su grandi ruote antistatiche, frenabili e direzionali;
- Movimento idraulico di alzata/discesa;
- Movimenti di trendel. / controtrendel;
- Movimento dello schienale tramite molla a gas;
- Cursori 25x10 lungo tutta la lunghezza del piano;
- Portastre su tutta la lunghezza del piano;
- Basamento a "C" interamente in acciaio inox;
- Maniglioni alle estremità del piano per una semplice e maneggevole movimentazione;

Solo per **BN ETP EL-CS**:

- Colonna posizionata a lato per un miglior uso dell'intensificatore di brillantezza;
- Tastierino di comando con tasti a sfioramento;
- Caricabatterie / alimentatore integrato nel dispositivo;

Stretcher for specialist examination and tests, has been designed and built for easy patient handling but first of all it meet diagnostic, endoscopy, urology, radiology and all other examinations, needs. Two models are available:

BN ETP (mechanical version) and **BN ETP EL-CS** (electromechanical version with lateral column).

The basic equipment includes:

- Frame wholly in stainless steel;
- Table top divided in 2 sections;
- Base on big braking and directional wheels;
- Hydraulic up/down movement;
- Trendelenburg / reverse trendelenburg movement;
- Back section movement by gas spring;
- Lateral bars 25x10 along the whole table top length;
- X-rays holder under the whole table length;
- "C" base in stainless steel;
- Handels on the end of the table top, allowing an easy movement of the table;

Only for **BN ETP EL-CS**:

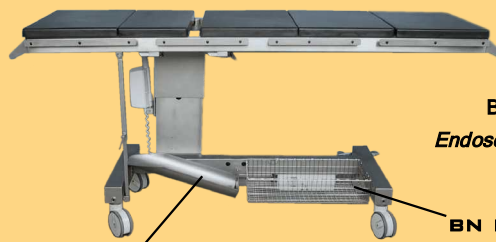
- Lateral column for maximum use of C-arm;
- Remote control;
- Batteries charger inside the device;

Maniglione di guida
Driving handle

Barella versione BN ETP
Endoscopic table BN ETP version

Comando schienale
Back section driver

Pedale di comando ruote
Wheels foot control



Barella versione BN ETP EL-CS
Endoscopic table BN ETP EL-CS version

BN ETP - B (optional)

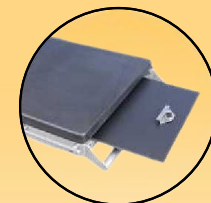
Porta bombola d'ossigeno
Oxygen bottle support

BN ETP - G (optional)

Cestello porta accessori
Basket for accessories support

BN ETP - A16 (optional)

Asta porta flebo
Infusion stand



BN ETP - L (optional)

Cassetta portastre
X-rays film holder

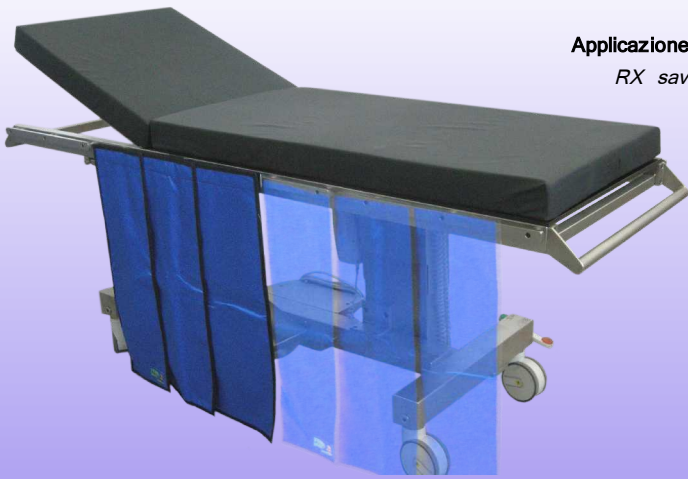


BN ETP - M (optional)

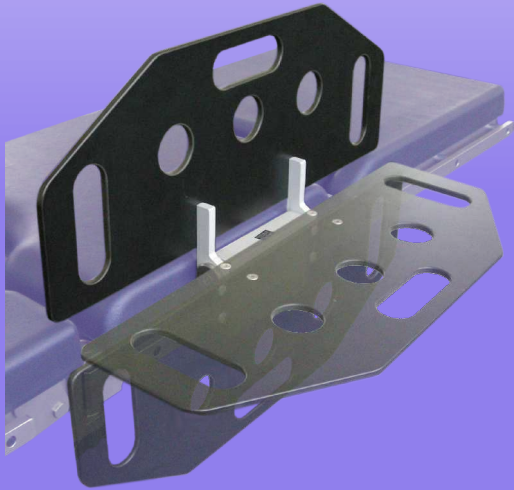
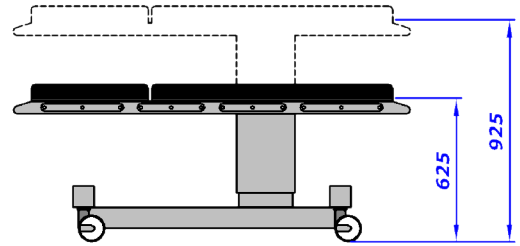
Porta monitor
Monitor support

Esempio di configurazione con accessori opzionali
Example of configuration with optional accessories

Applicazione telo di protezione RX
RX saving cloth application

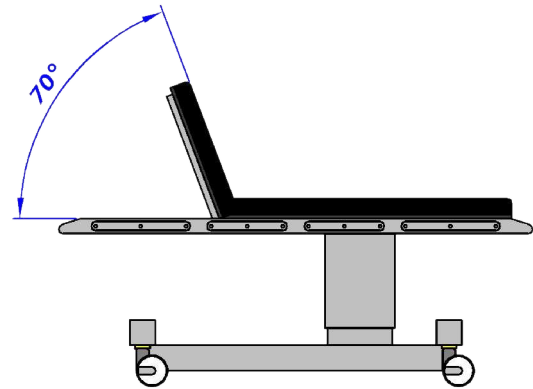


BN ETP - RX (optional)
 Telo di protezione RX
RX saving cloth



BN ETP - A69/A (optional)
BN ETP - A69/B (optional)

Spondina laterale ribaltabile, utilizzabile anche come poggiatesta, lunghezza 600 mm (A69/A), lunghezza 1200 mm (A69/B)
Overturning lateral barrier also usable as armrest, length 600 mm (A69/A), length 1200 mm (A69/B)

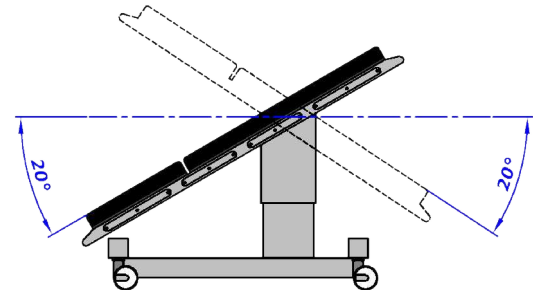


DIMENSIONI DEL PIANO

TOP SIZE

Disponibile in 2 diverse larghezze: 570 / 650 [mm] con relativi materassini:
Available in 2 different widths: 570 / 650 [mm] with relatives mattresses:

MATERASSINI LATEX FREE LATEX FREE MATTRESSES	570	650
ASPORTABILI, STERILIZZABILI IN AUTOCLAVE, COLORE NERO, SPESSORE 30 [MM] <i>REMOVABLE FOR STERILIZATION IN AUTOCLAVE, BLACK COLOR THICKNESS 30 [MM]</i>	✓	Non disponibile <i>Not available</i>
ASPORTABILI, RIVESTITI E DISINFETTABILI, COLORE NERO, SPESSORE 80 [MM] <i>REMOVABLE AND SUITABLE FOR DISINFECTION AND COATED, BLACK COLOR THICKNESS 80 [MM]</i>	✓ Modello OPC <i>OPC Model</i>	✓ Modello OPC <i>OPC Model</i>



MATERASSINI OPC
OPC MATTRESSES

La principale funzione dei nuovi cuscini OPC (Only Patient Comfort) è quella dell' incisiva riduzione del decubito, ciò è possibile grazie ad un'alta qualità del prodotto, formato da uno strato (20mm) di materiale sintetico EPDM (Ethylene Propylene Diene Monomer) incollato sulla schiuma viscoelastica (60 mm). La combinazione dei due strati permette una distribuzione ottimale del carico su una superficie quanto più ampia possibile, l'ideale contro il decubito e le piaghe.

OPC range made with a new concept of decubitus free and comfort thanks to the high quality of the product, which is composed of a layer (20 mm) of synthetic material (Ethylene Propylene Diene Monomer) glued on a viscoelastic foam (60 mm), allows the best distribution of patients weight avoiding possible post-surgical decubitus.

SEZIONE OPC
OPC SECTION



La **Nuova BN** è specializzata nella progettazione e costruzione di tavoli operatori radiochirurgici e di una vasta gamma di accessori a corredo in grado di soddisfare esigenze chirurgiche sia di base che specialistiche. Inoltre produce gruppi ortopedici, carrelli per gessature, letti per il parto e la chirurgia del parto, barelle per l'endoscopia, tavoli operatori per la Marina Militare e per gli ospedali da campo. La linea di prodotti è stata studiata combinando parti d'acciaio inossidabile, parti in alluminio, con parti in fibra di carbonio e laminato ad alta pressione, materiali in grado di garantire le indispensabili esigenze pratiche di robustezza, funzionalità, radiotrasparenza, facilità nella procedure di pulizia, e soprattutto di sicurezza. **Nuova BN** ha saputo migliorare continuamente la tecnologia, l'elettronica e la funzionalità meccanica dei suoi prodotti, seguendo la continua evoluzione della ricerca e dell'innovazione, applicandola ai suoi dispositivi medico-scientifici, grazie anche alla costante collaborazione e al dialogo dei suoi progettisti con medici, chirurghi qualificati e tecnicamente molto esperti. Grazie alla preparazione dei suoi collaboratori l'azienda è così in grado di soddisfare qualsiasi tipo di esigenza e di specialità chirurgica nonché di adeguare i suoi prodotti alle esigenze specifiche dei suoi clienti. La **Nuova BN** è inoltre in grado di svolgere assistenza tecnica qualificata su dispositivi elettromedicali in genere. Grazie alla struttura e alle attrezzature di cui dispone, è oggi in grado di riprodurre ricambi e particolari meccanici di qualsiasi genere.

Nuova BN is specialized in planning and manufacturing of surgical operating tables together with a large range of accessories to outfit, able to satisfy every basic and specialized surgical needs. We produces besides orthopaedic devices, plaster trolley, delivery and surgery of birth tables, endoscopic stretchers, operating tables for Navy and emergencies Hospitals. The product line has been studied combining parts of stainless steel, parts of aluminium, parts of carbon's fiber and parts of high pressure laminates, materials which are able to guarantee the indispensable and practical needs of sturdiness, functionality, radiolucent, easy cleaning and especially of safety. **Nuova BN** has been able to constantly improve technology, electronics and mechanical functionality of its products following the continuous evolution of research and innovation using it on its medical-scientific devices, working closely with highly qualified surgeons. Thanks to the advanced experience of its collaborators, the company is able to satisfy every kind of needs of surgical activity and, more than this, to properly adjust its products to customers needs. High qualified technical support on all products manufactured by Nuova BN and also on all electrosurgical devices. Thanks to its structure and equipment, **Nuova Bn** is able to manufacture and reproduce all spare parts and mechanical details without any problem.



Ministero della Salute

Dispositivo Registrato al Repertorio DM del S.S.N.

nuova BN

Nuova BN s.r.l.

Vinovo (TO) 10048 ITALY

tel.: +39 (0) 119654446 - Telefax.: +39 (0) 119654289

Sede operativa: Via Nessa 19/21 Vinovo (TO)

info@nuovabn.it - www.nuovabn.it



REG. N. 3515-A
UNI EN ISO 9001:2008
REG. N. 3515-M
UNI EN ISO 13485:2004